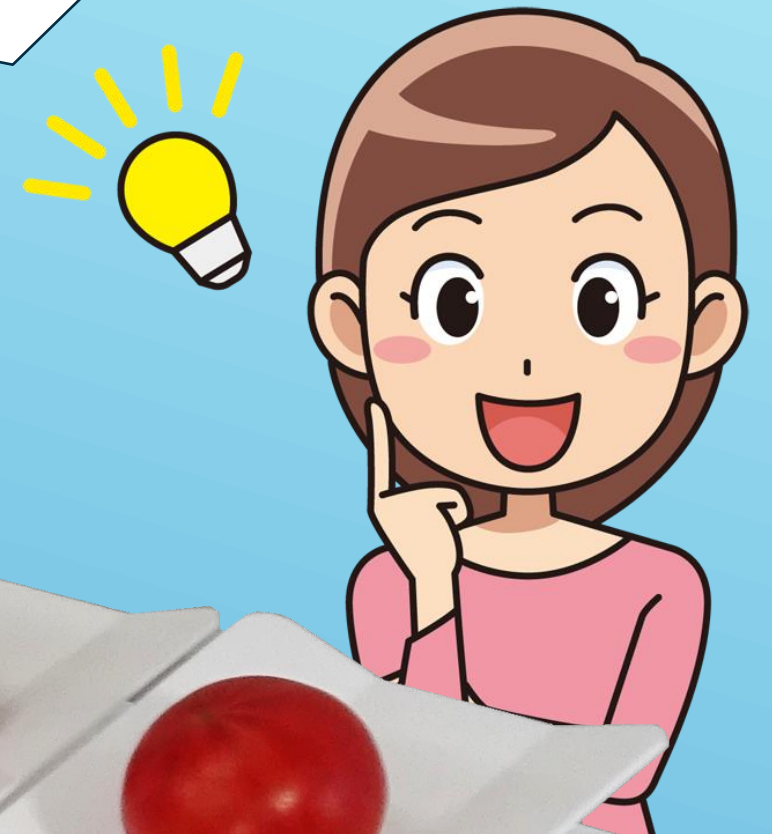


組合せハカリ テーブルコンビ

【簡単な組合せ手順】

- ①株をお皿に乗せる
- ②コンピューターが計算
- ③最適重量が点灯する

作業速度が
2~4倍に改善!



この2玉を取ると
450gになるよ!



Before

何回も交換して目方を合わせる

After

点灯したところを選ぶだけ!

- ### 【トマト専用の計量方法】
- ・玉数指定計量
 - ・玉サイズの不揃い防止計量
 - ・ミニトマト用計量
 - ・B品除去対応計量
 - ・重量ランク選別(お°ション)
 - ・残量表示計量(お°ション)

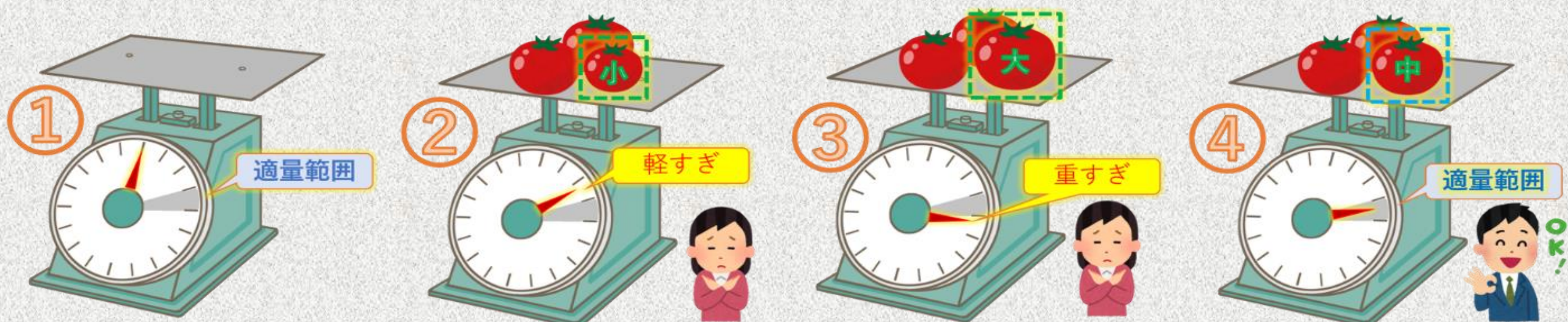
【テーブルコンビの改善能力→2~4倍】

短縮できる計量時間 = 取替している時間



目方を合わせるために素早く大きさが異なるトマトを取替している様子。1度の計量で平均2~4回の取替作業するのが一般的である。

従来の計量方法と問題点



この「取替」作業の繰り返しが従来の計量方法であるが、

- ・時間のロス
- ・ストレスの蓄積
- ・トマトが傷む

などの要因になっている。

小→大
取替

大→中
取替



この問題を解決するのが「**組合せ計量**」なのです！



【お客様の声】

- ・安くてメンテナンス体制が整っているので安心して導入できました。
(兵庫県:農業法人)
- ・「高速モード」があるのでB品の除去が多い時期でも計量効率が落ちない。
(埼玉県:パックセンター)
- ・夜なべ作業が無くなり家族団らんの時間をとれるようになりました。
(愛知県:S生産者)

取扱店

(株)オーケープランニング

〒862-0945

熊本市東区画図町下無田1432-10

TEL096-273-9715

E-mail : info@tablecombi.com

<http://www.tablecombi.com>

